



[タイムクレイ]

Time Krei

グループウェア

プロジェクト管理

ワークフロー  
(\*Option)

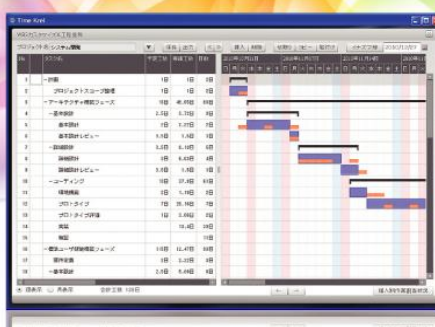
オプション機能「ワークフロー」

第2弾! | 2011年6月1日 ~ 2011年8月31日

0円キャンペーン提供



スケジュール管理



プロジェクト管理



分析管理

1 キャンペーン期間中に「Time Krei」本体を購入



2 オプション機能「Time Krei ワークフロー」を、セットで、「0円」無料提供!!

¥0 初年度年間利用料無料!

¥0 初期費用無料!

※「Time Krei ワークフロー」のご提供開始日は、2011年5月1日とさせていただきます。  
「Time Krei」本体は、ご契約日より、ご利用頂けます。

※「Time Krei ワークフロー」は、「Time Krei」本体と同数のライセンス数を、無料提供させていただきます。

※「Time Krei ワークフロー」の年間利用料は、初年度のみ無料となり、次年度以降、発生致します。

※キャンペーン期間後に、「Time Krei ワークフロー」の追加ライセンスアップを行う場合、追加分のライセンス料・初年度年間利用料は、有料となります。

※ASP版は、「Time Krei ワークフロー」月額利用料が、1年間、無料となります。

## ■ ツップ



自分が申請した書類の承認状況、自分に申請されている書類の承認状況など、表示します。

差し戻し、保留、承認待ち、却下などにカテゴリ化して、現在の承認状況を集計します。

## ■ 申請書フォーマット一覧



用途別に、申請書フォーマットを作成できます。

**1つの申請書に、様々な承認ルートを設定可能**です。申請前に承認ルートの確認も可能です。

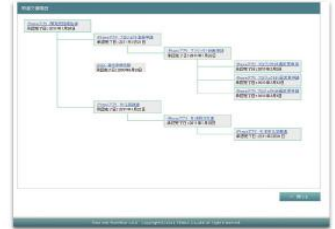
## ■ 申請書一覧



申請書を、一覧表示します。

申請書の種類 申請者 申請日 申請状況 フロジェクトに  
関係する申請書など、**絞り込み検索が可能**です。

## ■ 関連文書



申請書の**関連性をトレース**できます。

PCを購入する際に、申請した「購入稟議書」に対し、購入後に支払を申請した「支払依頼書」という形で、関連した申請書を表示します。

## ■ 承認状況



承認ルートは、申請書を選択した時点で、マスタールートデータから、自動設定されます。

差し戻しなど、「誰が、いつ、どのような承認行為を行ったか」という確認もできます。

## ■ 申請書フォーム



申請書の項目 内容は、**自由にカスタマイズ**可能です。

**プログラミング操作は不要**で、マウス操作で、申請書のフォーマットを、作成できます。

## ■ 申請書フォーム (表あり)

